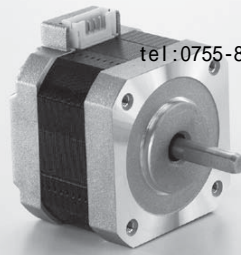


43D 系列

□42mm



力矩范围

步进角	尺寸	线圈	型号	力矩 (mN-m)	*频率 1,000pps	300	400	600	800	1000	1500	2000	
1.8°	□42mm	NEMA17	双极	43D1	0	50	100	200	300	400	600	800	1000
				43D2	0	50	100	200	300	400	600	800	1000

1.8°

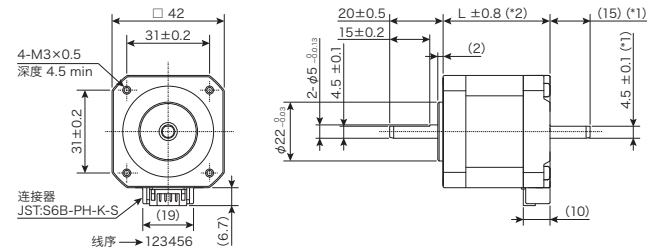
双极

规格

型号	步进角 deg.	电压 V	电流 A/φ	电阻 Ω/φ	电感 mH/φ	保持力矩 mN-m	转动惯量 g-cm <sup>2</sup>	引线数 Pin	重量 g	机身长 mm
SST43D104X	1.8	6.8	0.57	12.00	16.0	294	33	4	230	34
SST43D106X	1.8	4.9	0.85	5.75	8.1	304	33	4	230	34
SST43D108X	1.8	3.6	1.13	3.20	4.9	312	33	4	230	34
SST43D110X	1.8	3.0	1.41	2.10	3.3	319	33	4	230	34
SST43D112X	1.8	2.3	1.70	1.35	2.3	322	33	4	230	34
SST43D115X	1.8	1.9	2.12	0.90	1.5	309	33	4	230	34
SST43D204X	1.8	8.6	0.57	15.00	24.0	420	56	4	290	40
SST43D206X	1.8	5.1	0.85	6.00	11.8	432	56	4	290	40
SST43D208X	1.8	3.9	1.13	3.45	7.1	422	56	4	290	40
SST43D210X	1.8	3.4	1.41	2.40	4.8	441	56	4	290	40
SST43D212X	1.8	2.8	1.70	1.65	3.6	456	56	4	290	40
SST43D214X	1.8	2.3	1.98	1.15	2.5	441	56	4	290	40
SST43D216X	1.8	2.1	2.26	0.95	1.8	424	56	4	290	40

末尾数字 5 : 单出轴 6 : 双出轴

大小 (例子)



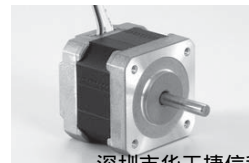
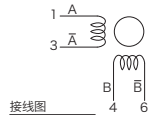
配套连接器

外壳	JST:PHR-6
接触处	JST:SPH-002T-PO.5S

\*1 尺寸适用于双出轴类型  
\*2 马达机身长范围 31mm~47.5mm

Available connectors

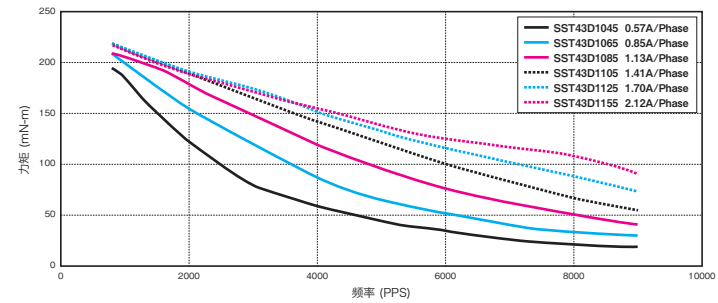
Manufacturer	连接器	外壳	接触处
AMP	292250-6	179228-6	179227-1
MOLEX	53325-0660	51090-0600	50212-08100



引出线类型可供选择

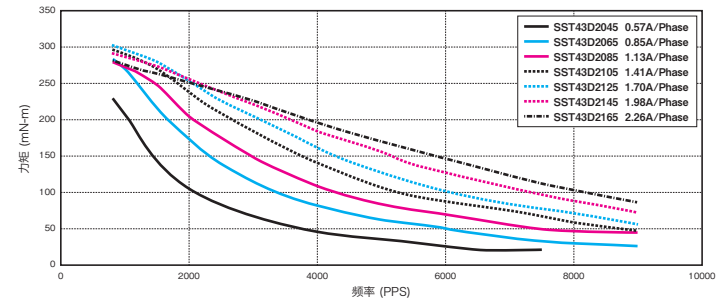
脱出力矩曲线

SST43D1XXX



驱动器: 斩波器  
供应电压: DC24V  
励磁模式 = 2 相  
装配橡胶减震器

SST43D2XXX



驱动器: 斩波器  
供应电压: DC24V  
励磁模式 = 2 相  
装配橡胶减震器

从轴加工到卷线等各方面的设计, 我们都可以根据客户的要求提供最佳的设计方案, 请把您的要求联络到我们的销售处或者我们的代理商。



马达在运转时, 马达表面的温度不要超过100摄氏度。