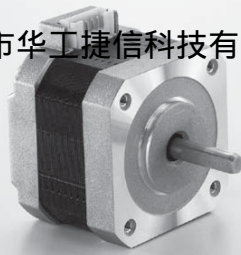


# 两相混合步进马达

## 43D 系列

□42mm



### 力矩范围

STEP ANGLE	SIZE	WINDINGS	MODEL	TORQUE (mN·m) *FREQUENCY at 1,000pps																
				0	50	100	200	300	400	600	800	1000	1500	2000						
1.8°	□42mm	NEMA17	Unipolar	43D1	[Torque vs Frequency graph for 43D1]															
				43D2	[Torque vs Frequency graph for 43D2]															

1.8°

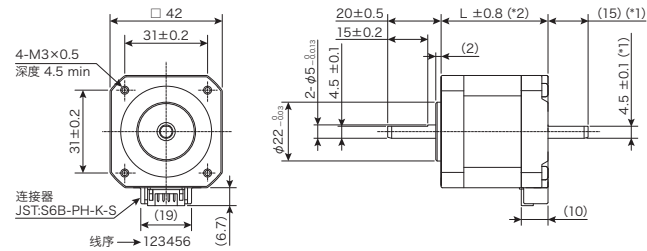
单极

### 规格

型号	步进角 deg.	电压 V	电流 A/φ	电阻 Ω/φ	电感 mH/φ	保持力矩 mN·m	转动惯量 g·cm <sup>2</sup>	引线数 Pin	重量 g	机身长 mm
SST43D104X	1.8	9.6	0.4	24.0	16.0	215	33	6	230	34
SST43D106X	1.8	6.9	0.6	11.5	8.1	226	33	6	230	34
SST43D108X	1.8	5.1	0.8	6.4	4.9	233	33	6	230	34
SST43D110X	1.8	4.2	1.0	4.2	3.3	238	33	6	230	34
SST43D112X	1.8	3.2	1.2	2.7	2.3	237	33	6	230	34
SST43D115X	1.8	2.7	1.5	1.8	1.5	235	33	6	230	34
SST43D204X	1.8	12.0	0.4	30.0	24.0	314	56	6	290	40
SST43D206X	1.8	7.2	0.6	12.0	11.8	322	56	6	290	40
SST43D208X	1.8	5.5	0.8	6.9	7.1	321	56	6	290	40
SST43D210X	1.8	4.8	1.0	4.8	4.8	338	56	6	290	40
SST43D212X	1.8	4.0	1.2	3.3	3.6	341	56	6	290	40
SST43D214X	1.8	3.2	1.4	2.3	2.5	329	56	6	290	40
SST43D216X	1.8	3.0	1.6	1.9	1.8	313	56	6	290	40

↑ 末尾数字 0 : 单出轴 1 : 双出轴

### 大小 (例子)



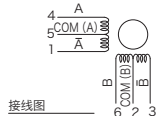
#### 配套连接器

外壳	JST:PHR-6
接触处	JST:SPH-002T-P0.5S

\*1 尺寸适用于双出轴类型  
\*2 马达机身长范围 31mm~47.5mm

#### Available connectors

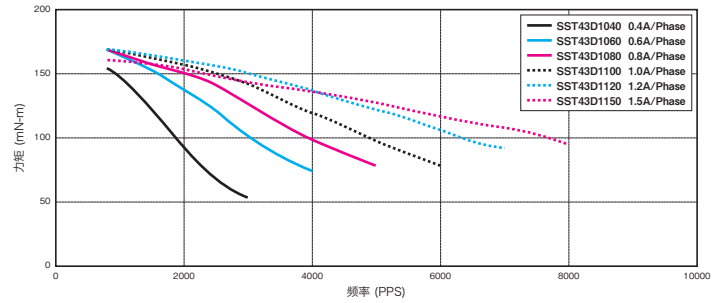
Manufacturer	连接器	外壳	接触处
AMP	292250-6	179228-6	179227-1
MOLEX	53325-0660	51090-0600	50212-08100



引出线类型可供选择

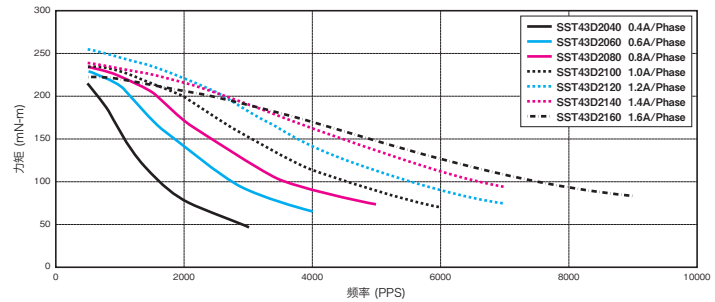
### 脱出力矩曲线

SST43D1XXX



驱动器: 斩波器  
供应电压: DC24V  
励磁模式 = 2 相  
装配橡胶减震器

SST43D2XXX



驱动器: 斩波器  
供应电压: DC24V  
励磁模式 = 2 相  
装配橡胶减震器

从轴加工到卷线等各方面的设计, 我们都可以根据客户的要求提供最佳的设计方案, 请把您的要求联络到我们的销售处或者我们的代理商。



马达在运转时, 马达表面的温度不要超过100摄氏度。